



Fonctionnalités clés

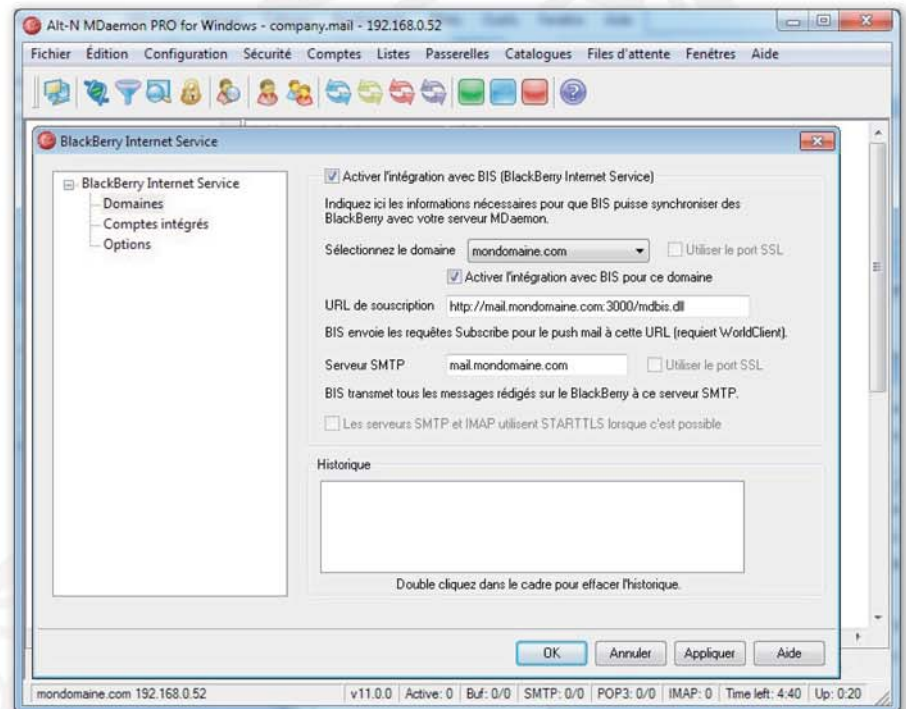
- ▶ Support du push mail sur BlackBerry® avec intégration transparente des appareils.
- ▶ Système flexible supportant IMAP, POP, SMTP et DomainPOP. Ne requiert pas de système d'exploitation serveur.
- ▶ Sécurité optimale avec les technologies d'authentification et de vérification DKIM et SenderID, moteur anti-spam, filtrage bayésien, SSL/TLS, protection contre les retours de courrier et une couche supplémentaire de protection proactive contre les virus (via le module SecurityPlus).
- ▶ Programmations d'envoi et files d'attente personnalisables pour une gestion plus flexible du courrier.
- ▶ Mobilité : utilisation possible avec les smartphones BlackBerry®, Windows Mobile®, Palm®, Symbian® ou Apple®.
- ▶ Travail collaboratif (partage de dossiers de courrier, calendriers, contacts, tâches, notes).
- ▶ Messagerie instantanée sécurisée
- ▶ Archivage simplifié et restauration rapide.
- ▶ Support de plusieurs domaines et administration par le web.



Une alternative à Exchange fiable et économique pour les PME

Le serveur de messagerie MDAemon a été déployé dans plus de 90 pays à travers le monde. Il répond aux besoins des PME nécessitant un serveur de messagerie sécurisé, avec des coûts d'achat et d'administration adaptés à leurs budgets.

Il offre des fonctionnalités professionnelles et simplifie la gestion de la messagerie grâce à son interface intuitive. En effet, MDAemon peut être configuré et prêt à fonctionner en seulement 10 minutes ! Il ne nécessite quasiment aucune maintenance et peut être administré à distance pour plus de flexibilité.



La version 11 de MDAemon supporte le push mail sur BlackBerry, et inclut des outils uniques comme le choix des dossiers à intégrer et l'application de la politique de sécurité de l'entreprise aux messages rédigés sur le BlackBerry.

Avantages clés

Sécurité renforcée. Plusieurs couches de sécurité contre les attaques : contrôle du relais, bouclier IP, authentification SMTP, vérifications inverses...

Partage des données. Courrier, calendrier, contacts, tâches, notes et journaux. Partage des dossiers possible avec Microsoft Outlook® via l'application Outlook Connector for MDAemon.

Simplicité d'administration et de maintenance.

Interface intuitive, intégration des comptes via Active Directory, LDAP, ODBC ou vérification Minger et sauvegardes/restaurations simples.

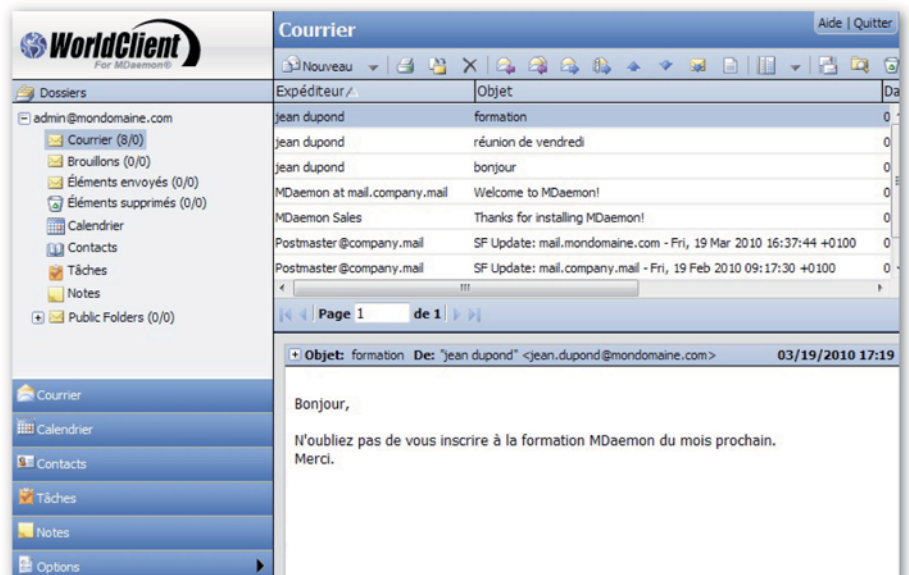
Accès à distance. Accès à la messagerie depuis n'importe où via le webmail intégré et configuration à distance du serveur.

Messagerie instantanée intégrée. Application intégrée offrant un accès rapide à la messagerie, des notifications et une messagerie instantanée sécurisée.

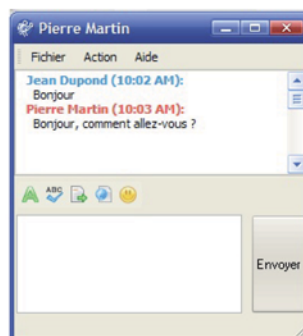
Moteur de liste de diffusion. Création de discussions et listes de diffusion en toute simplicité pour une communication à plusieurs niveaux.

Configuration minimale

- Processeur Pentium III 500 MHz ou supérieur (Pentium 4 2.4 GHz ou supérieur recommandé)
- 512 Mo de RAM (1 Go recommandé)
- Espace disque : 100 Mo plus l'espace nécessaire au stockage des messages
- Microsoft Windows XP/2000/2003/Vista/2008/7 (y compris les versions 64 bits)

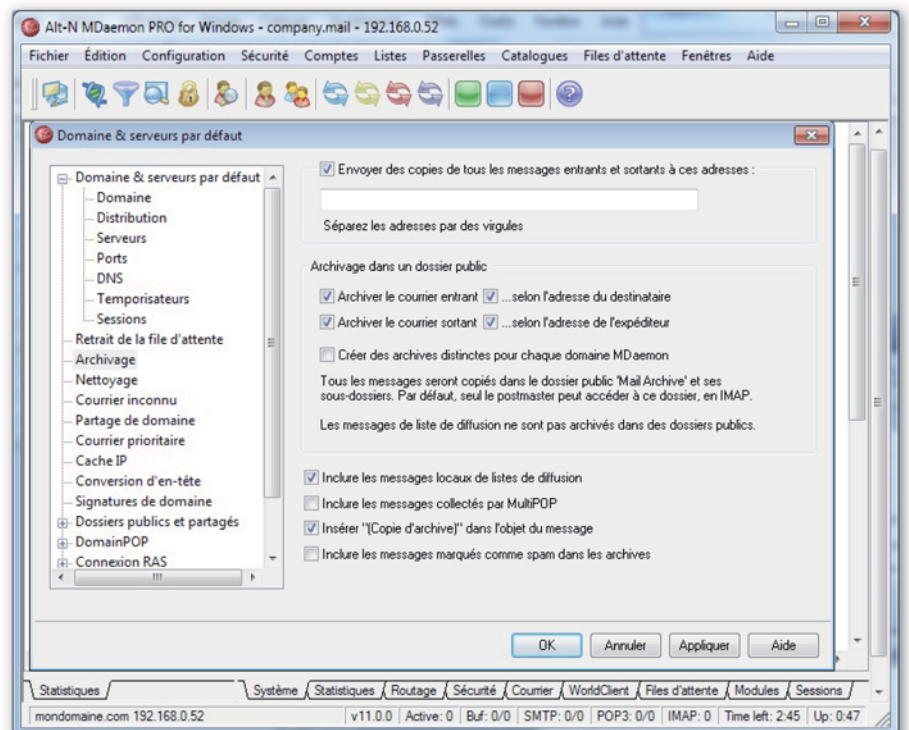


L'interface webmail WorldClient est accessible depuis n'importe où et disponible en 25 langues.



ComAgent est le module de messagerie instantanée inclus dans MDAemon®.

En plus de la messagerie instantanée sécurisée, il permet la synchronisation du carnet d'adresses et son icône affiche des notifications et offre un accès rapide au webmail WorldClient.



Les outils d'archivage de MDAemon permettent de sauvegarder facilement les messages et de répondre aux normes de sécurité de votre entreprise.